
Contratto di area umida per la Laguna Nord di Venezia



Contratto
di Area Umida
per la Laguna Nord
di Venezia



Il Contratto di Area Umida per la Laguna Nord di Venezia nasce nell'ambito del progetto europeo Interreg CREW Italia-Croazia (2018-2021). Sottoscritto da oltre 30 firmatari – tra associazioni, enti locali, soggetti privati e organizzazioni del terzo settore – il Contratto rappresenta uno strumento condiviso per la gestione integrata di questo fragile ecosistema attraverso un Programma d'Azione partecipato. Con il progetto Interreg GREW (2024-2026), il Contratto sta attraversando una fase di aggiornamento per rispondere in modo più efficace alle sfide poste dai cambiamenti climatici. Accanto alla revisione del Programma d'Azione, si stanno sviluppando strumenti innovativi per ampliare la governance territoriale: un'applicazione di citizen science (GREW app) che coinvolge direttamente i cittadini nel monitoraggio dell'ambiente lagunare, e un sistema di stewardship attraverso Accordi di Custodia del territorio.



Adattamento ai cambiamenti climatici nella Laguna Nord

Il progetto Interreg GREW (2024–26) si concentra sulle zone umide costiere della regione transfrontaliera Italia-Croazia, ecosistemi che stanno affrontando impatti crescenti legati ai cambiamenti climatici. I servizi ecosistemici forniti da questi ambienti acquatici – dalla regolazione idrica alla protezione costiera, dal sostegno alla biodiversità alle attività economiche tradizionali – stanno subendo alterazioni significative, con effetti diretti sulle comunità locali, sui visitatori e su tutti coloro che vivono e lavorano in questi territori.

La Laguna di Venezia si trova in una condizione di particolare vulnerabilità. Gli effetti dei cambiamenti climatici – l'aumento della frequenza e dell'intensità delle acque alte e delle mareggiate, la subsidenza, l'intrusione del cuneo salino, l'erosione delle barene, il progressivo degrado degli habitat lagunari – si sommano alle forti pressioni antropiche locali e globali a cui questo ecosistema è sottoposto. Questi fenomeni incidono profondamente sull'equilibrio ecologico e sulla resilienza complessiva del sistema lagunare, rendendo urgente l'adozione di strategie integrate di tutela e adattamento.

Per misure di adattamento ai cambiamenti climatici si intende l'insieme degli adeguamenti ecologici, sociali ed economici necessari per rispondere agli effetti già in atto o attesi delle trasformazioni climatiche. Ciò include la revisione di processi, pratiche e strutture per ridurre i potenziali danni e cogliere eventuali opportunità. In questo contesto, comunità e territori sono chiamati a sviluppare soluzioni concrete e ad attuare azioni per affrontare le conseguenze presenti e future del cambiamento climatico.

CUNEO SALINO
Proiezioni climatiche con scenari
ad alte emissioni (RCP 8.5)

2100

2050

2030

RISERVA IDRICA (ARPAV)

alta

moderata

bassa

molto bassa

INFRASTRUTTURA AMBIENTALE

Corridoi ecologici

Barene

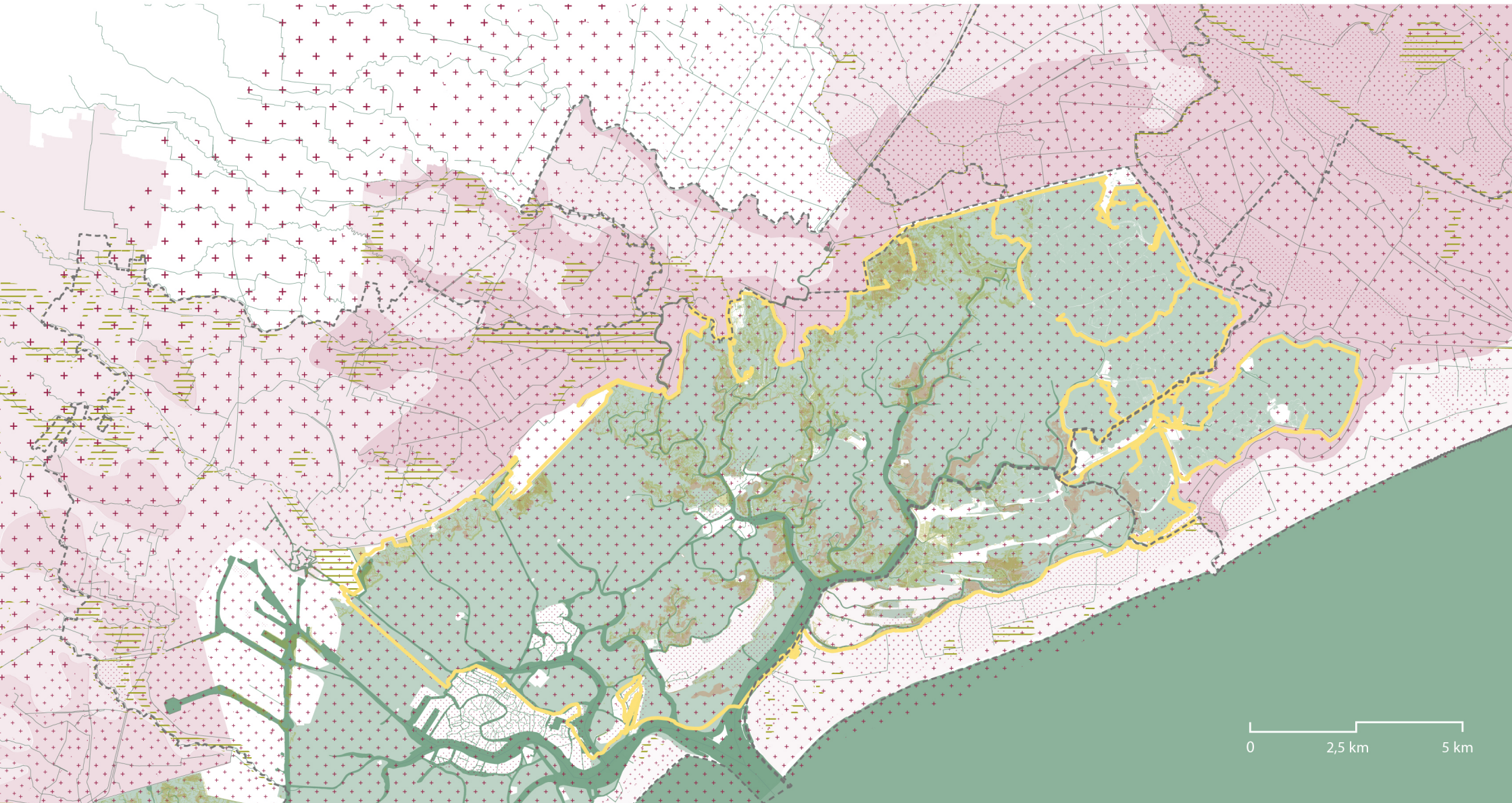
Velme



Perimetro acqueo del CAULNV



Confini dei comuni coinvolti nelle
attività del CAULNV



E-mail contrattolagunavenezia@iuav.it

Website www.contrattolagunavenezia.it

Facebook @Contratto di Area Umida per la Laguna Nord di Venezia

LinkedIn @GREW Interreg Project

I
- -
U
- -
A
- -
V

Università
Iuav
di Venezia

Interreg



Co-funded by
the European Union

Italy – Croatia

 **GREW**